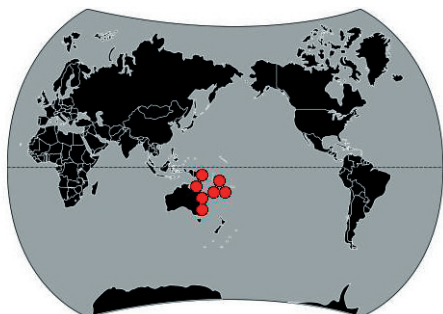


## *Bactrocera tryoni* (Froggatt), Diptera: Tephritidae (Queensland fruit fly, en inglés)



Presencia de *Bactrocera tryoni* el mundo



Figura 1.- Aspecto general de un macho adulto de *Bactrocera tryoni*. Obsérvense las características manchas amarillas del tórax.



Figura 2.-Aspecto general de una mosca de *Bactrocera tryoni*. Obsérvese la ausencia de dibujos en las alas.

### Variedades atacadas

Todas las variedades pueden ser atacadas por esta mosca, aunque en Australia se cita a los pomelos y a los limones Meyer como las más sensibles, y a los limones Lisboa como los menos.

### Control

Aunque esta mosca posee enemigos naturales, el control que éstos ejercen es totalmente insuficiente. Por ello, se hace un seguimiento de la población con la ayuda de trampas cebadas con feromona (Cue-lure) que ayudan a tomar la decisión para una intervención química, normalmente una pulverización cebo a base de organofosforados.

### Origen

Costa oriental de Australia

### Estatus

Lista A1 de la EPPO (IX/2001)

### Huéspedes

Además de los cítricos, esta mosca polífaga ataca a todo tipo de frutales: melocotoneros, nectarinos, nísperos, etc., alimentándose de sus frutos.

### Descripción

Los adultos, de unos 7 mm de largo, son de color marrón rojizo, y presentan manchas amarillas en el tórax (Figura 1 y 2). La presencia del oviscapto permite distinguir fácilmente a las hembras de los machos (Figura 3) que, además, presentan una fila de espinas a ambos lados del abdomen. Tanto los huevos (de 1 mm de longitud y con forma similar a la de un plátano) como las larvas, ápodas y de color cremoso, son muy parecidas a las de la mosca mediterránea de la fruta, *Ceratitis capitata*. La pupa, de tipo coartado, es también muy parecida a la de *C. capitata*.

### Biología

Tras la emergencia, las hembras pasan por un periodo de prepuesta de hasta una semana, en que ingieren sustancias tanto azucaradas como nitrogenadas con el fin de poder madurar correctamente sus huevos. Entonces, la hembra perfora la piel del cítrico con el oviscapto y deposita entre 10 y 12 huevos en el albedo. Éstos eclosionarán en un par de días y las larvas empezarán a alimentarse de la pulpa hasta completar su desarrollo, momento en que abandonarán el fruto para enterrarse en el suelo y pupar. El ciclo puede completarse en menos de 20 días en verano. *Bactrocera tryoni* presenta unas 6 generaciones anuales en el noreste de Australia.

### Daños

Los frutos atacados se pierden por podredumbres que suelen aparecer tras el ataque de la mosca. Además la presencia de esta especie obliga a la aplicación de medidas cuarentenarias para la exportación.

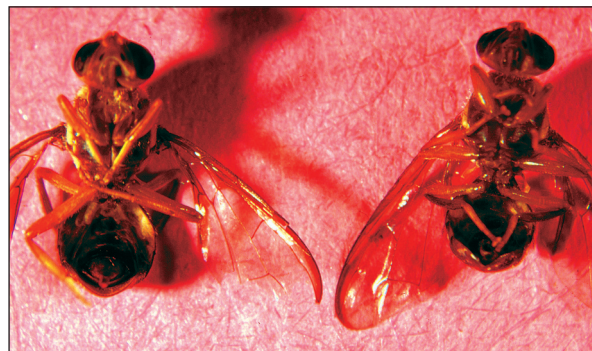


Figura 3.-Vista ventral de un macho (a la izquierda) y una hembra (a la derecha) de *B. tryoni*. En esta última puede apreciarse la presencia del oviscapto al final del abdomen.

J. Jacas<sup>1</sup>; A. Gómez<sup>1</sup>; J. Peña<sup>2</sup> y Rita Duncan<sup>2</sup>

<sup>1</sup>Universitat Jaume I; Campus del Riu Sec; 12071 Castelló de la Plana.

<sup>2</sup>University of Florida; Tropical Research and Education Center; 18905 S.W. 280th Street; Homestead, FL 33031; Estados Unidos.